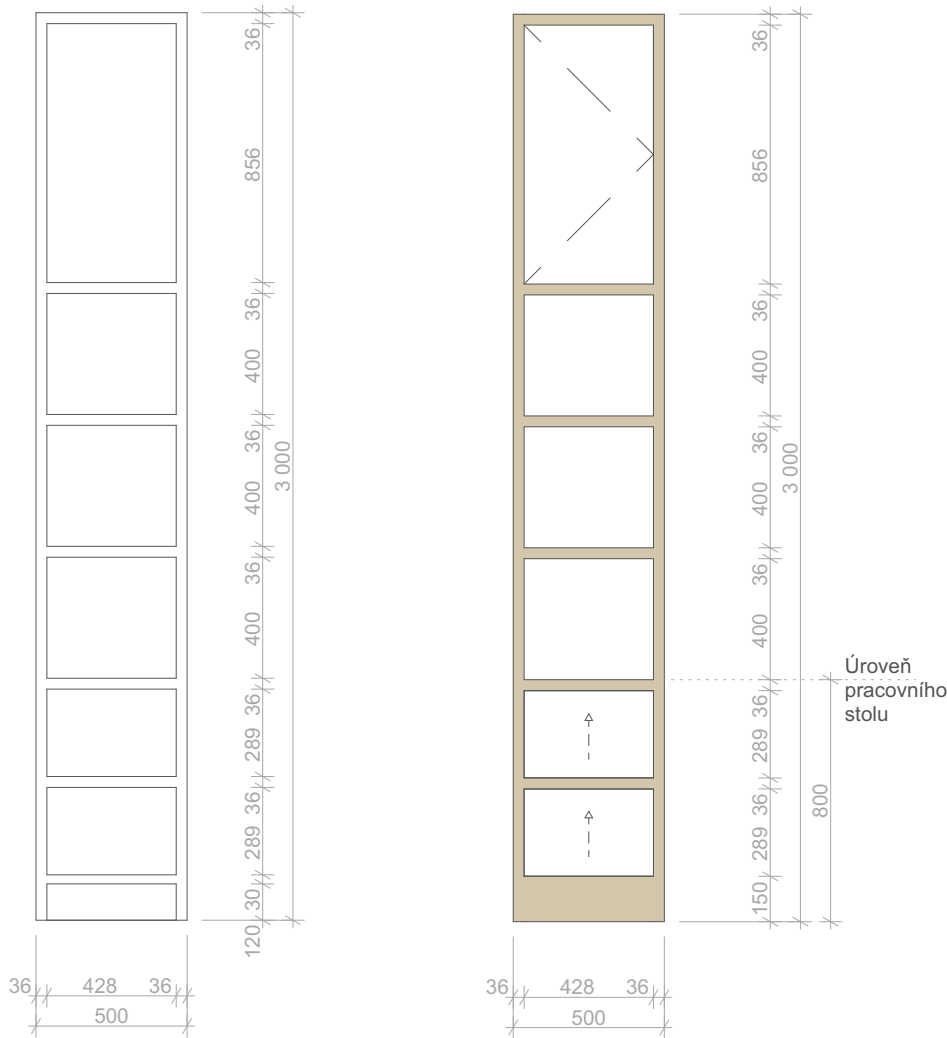


PŮDORYS OBJEKTU



SVISLÝ ŘEZ - A

POHLED

PODROBNOSTI

Sestava regálu do ordinace č. 1

Zásuvky - 2x výsuvné zásuvky, dvířka odstín bílá mat, RAL 9010

Skříňka - 1x otevíravá dvířka, odstín bílá mat, RAL 9010

LED - 3x LED pásek na spodní straně polic

Korpus - MDF deska, laminované, tl. 18 mm, odstín slonové kosti, mat, RAL 1015

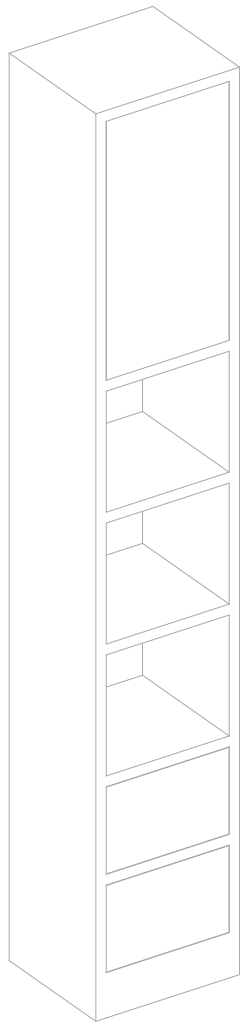
Dvířka - MDF deska, laminované, tl. 18 mm, odstín bílá mat, RAL 9010

Čela zásuvek - MDF deska, laminované, tl. 18 mm, odstín bílá mat, RAL 9010

Úchytky - bezúchytkové otevírání dvířek a zásuvek, PUSH TO OPEN

Závěsy - závěsy s tlumením, poniklovaná ocel

Pojezdy - pozinkovaná ocel, kolejnice s kuličkovým ložiskem, plnovýsuv



AXONOMETRIE

POZNÁMKA

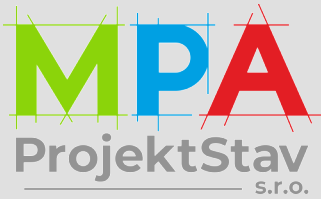
Nábytek je navržen do zaměřeného prostoru, který je potřeba ještě před výrobou zaměřit výrobcem zodpovědným za výrobu a montáž.

Architekt nebere zodpovědnost za přesnost zaměření.

Detaily pro výrobu a jednotlivé spoje určuje výrobce, tak aby byl vizuálně zachován vzhled navrženého nábytku.

Tato dokumentace není výrobní, před výrobou nutno předložit GP k odsouhlasení výrobní výkresy.

Všechny doplňky a vestavěné prvky jsou blíže specifikované ve výpisu prvků na výkresech č. 17 - 19.



MPA Projektstav s.r.o.
Habrová 1132/6, 710 00 Ostrava
info@mpa-projektstav.cz
www.mpa-projektstav.cz

Vypracoval

Ing. arch. Anna Bortlíková

Název projektu

**ZUBNÍ ORDINACE
V OBJEKTU
ČUJKOVOVA 40A**

Místo stavby

Ostrava - Zábřeh,
Čujkovova 3165/40a,
k. ú. Zábřeh nad Odrou

Investor

**Úřad městského obvodu
Ostrava Jih
Horní 791/3
700 30 Ostrava-Hrabůvka**

Měřítko **1:25**

Datum **2/2024**

Formát **A3**

Stupeň

Projekt interiéru

Název výkresu

**Položka č.05
Regál č. 1**

Číslo zakázky Číslo výkresu

MPA_2305 11